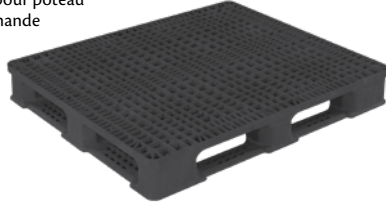


PALETTES EN PLASTIQUE RACKOCELL

- Conçu pour ranger des produits dans une grande variété de systèmes de rayonnage non soutenus et pour optimiser l'espace de plancher dans les entrepôts et systèmes de distribution
- Plateforme permettant l'écoulement favorisant un assainissement en profondeur et un séchage rapide
- Palette en plastique qui offre une alternative économique, écologique et efficace aux palettes en bois
- Oeillets pour dent de fourche (8) et pour poteau extérieur (4) offert en option sur demande
- Accès sur la palette: Quatre côtés
- Couleur: Noir



ORBIS

No modèle	Dimensions			Capacité lb		Prix /Chacun
	lo"	x	la"	Statique	Dynamique	
CG004	48	x	40	x	6,3	30 000 / 5000

PALETTES STACK'R MD

- À planchers non jointifs et à longerons
- Spécialement conçues pour l'empilement et le rayonnage
- Fabriquées à 100 % en HDPE
- La fabrication lisse, non poreuse protège le produit et empêche l'absorption de l'humidité et des odeurs
- Accès sur la palette: Quatre côtés
- Exemptée de la NIMP no 15



ORBIS

No modèle	Dimensions			Capacité		Poids lb	Prix /Chacun
	lo" x la"	x	h"	Statique	Dynamique		
MN726	48 x 40	x	5,9	30 000	4000	44,4	

PALETTES EMPILABLES À DOUBLE PLANCHER

- Conçue pour la manipulation et l'expédition de produits lourds
- Fabriquée en mousse structurée de HDPE
- Une alternative économique, écologique et efficace aux palettes et plateformes en bois
- Concept de plancher double, idéal pour les charges empilées, les convoyeurs, la distribution et l'entreposage statique
- Accès aux quatre côtés pour un chariot à fourche ou un diable
- Exemptée de la NIMP no 15



ORBIS

No modèle	Dimensions			Capacité lb		Poids lb	Prix /Chacun
	lo" x la"	x	h"	Statique	Dynamique		
MN168	48,7 x 45,7	x	7,5	30 000	4 000	62	

PALETTES DE GAMME MOYENNE POUR L'INDUSTRIE ALIMENTAIRE

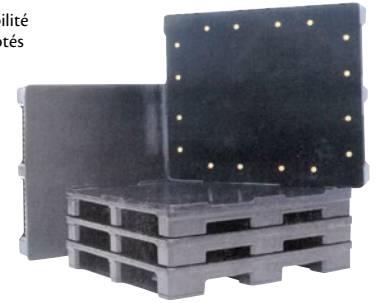
- Typiquement utilisées par l'industrie alimentaire
- Fabrication monopiece et à claire-voies facilitant le nettoyage
- Fabriquée en matériau vierge de polyéthylène haute densité conforme à la FDA pour contact direct avec la nourriture
- Palette avec support de rebord sur palettier pouvant supporter une charge uniformément distribuée de 1000 lb
- Entrée sur quatre côtés pour chariot à fourches ou transpalette
- Exemptée de la NIMP no 15



No modèle	Dimensions			Capacité		Poids lb	Prix /Chacun
	lo" x la"	x	h"	Statique	Dynamique		
MN490	48	x	40	x	6-1/10	25 000 / 5000	35

PALETTES RACKSTAR II^{MC}

- Conçues pour offrir une résistance aux chocs
- Renforcement interne spécialement conçu pour répondre aux demandes des applications
- Recyclables à 100% avec des structures de renforcement amovibles
- Côtés solides pour une meilleure durabilité
- Accessibilité aux fourches sur quatre côtés
- Faciles à désinfecter
- Longerons amovibles avec fixations de remplacement offerts pour augmenter la capacité des palettes lorsqu'elles sont utilisées avec des chariots élévateurs ou des convoyeurs
- Empilable
- Exemptée de la NIMP no 15



ORBIS

No modèle	Dim lo" x la" h"	Description	Capacité de charge lb		Capacité lb Supports		Bouts supportés	Poids lb /Chacun	Prix
			statique	dynamique	Supports centraux	Supportés			
CC163	48 x 40 x 6	Sans rebord (comprend 16 oeillets de plateforme)	30 000	6000	6000	6000	3000	56,6	

PALETTES EMPILABLES EXTRA LONGUES

- Palette entièrement réversible pour empilage double de la charge
- Fabriquée en mousse structurée de HDPE
- Conçue pour la manipulation et l'expédition des produits lourds
- Idéale pour empiler les charges, les convoyeurs, la distribution et l'entreposage statique
- Accès aux quatre côtés pour un chariot élévateur
- Exemptée de la NIMP no 15

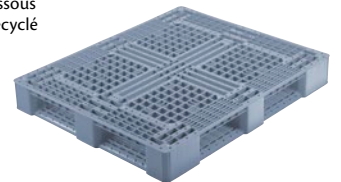


ORBIS

No modèle	Dimensions			Capacité		Poids lb	Prix /Chacun
	lo" x la"	x	h"	Statique	Dynamique		
MN170	72	x	48	x	5,8	30 000 / 4000	110

PALETTES DE RAYONNAGE POUR USAGE MOYEN

- Concept nervuré facile à nettoyer et idéal pour les usages sanitaires
- Côté renforcé pour rayonnage, capacité maximale de 1400 lb
- Partie inférieure idéale pour convoyeur automatisé
- Dispositif antidérapage sur le dessus et le dessous
- Palette en plastique moulé haute pression recyclé
- Gris
- Exemptée de la NIMP no 15



MONOFLO
INTERNATIONAL, INC.

No modèle	Dimensions			Capacité		Poids lb	Prix /Chacun
	lo" x la"	x	h"	Statique	Dynamique		
MN172	48	x	40	x	6	30 000 / 3000	42

PALETTES STACK'R LD

- À planchers non jointifs et à longerons
- Spécialement conçues pour l'empilement
- Fabriquées de matériaux recyclés à 100 %
- Coût plus bas par expédition que pour d'autres types de palettes
- Manutention polyvalente avec un accès à quatre côtés pour les diables et les chariots élévateurs à fourche
- Poids réduit améliore l'ergonomie
- Exemptée de la NIMP no 15



ORBIS

No modèle	Dimensions			Capacité lb		Poids lb	Prix /Chacun
	lo" x la"	x	h"	Statique	Dynamique		
MN714	48	x	40	x	5,9	30 000 / 4000	44,4